

Anmeldung zum

1. Wasserburger Lauf am 18.04.2010

unter

www.wasserburgerlauf.de

oder per Überweisung:

VR - Bank Wasserburg
KtoNr.: 3408213
BLZ: 711 601 61

Sparkasse Wasserburg
KtoNr: 342030
BLZ: 711 526 80

Verwendungszweck:

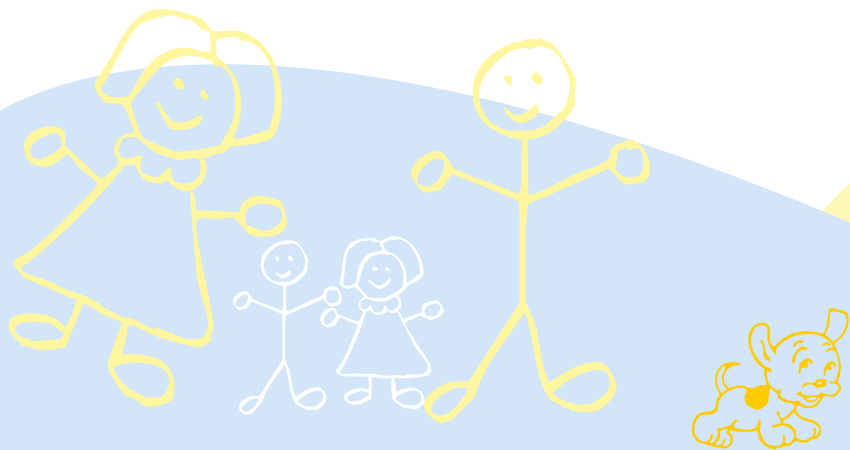
WL2010 und bitte Name, Anschrift u. Geburtsjahr angeben!

Anmeldeschluss: 11. April 2010

Nachmeldungen vor Ort möglich

Ihr **Startgeld** ist zugleich eine Spende,
die zu 100 % an das Mehrgenerationenhaus geht.

Kinder bis 6 Jahren spenden mindestens 1.- €
Erwachsene spenden mindestens 9.- €



Haftungsausschluss

Der Veranstalter haftet nicht für Schäden der Teilnehmer aus der Verletzung des Lebens, des Körpers oder der Gesundheit oder für sonstige Schäden, es sei denn dass sie auf einer fahrlässigen Pflichtverletzung des Veranstalters oder einer vorsätzlichen oder fahrlässigen Pflichtverletzung eines gesetzlichen Vertreters oder Erfüllungsgehilfen des Veranstalters beruhen. Für Garderobe und Wertgegenstände wird keine Haftung übernommen! Jeder Teilnehmer ist selbst verantwortlich für seine physische und mentale Fitness sowie für geeignete Ausrüstung (insb. wettergerechte Kleidung) und entscheidet eigenverantwortlich, ob er an der Veranstaltung teilnimmt und diese bis zum Ende durchführt.

Wenn sich viele bewegen, kommt etwas in Bewegung!

Wir als Organisationsteam des Wasserburger Benefizlaufes wollen uns für die Entwicklung des Mehrgenerationenhauses in der Burgau in Wasserburg am Inn einsetzen.

Der Wasserburger Lauf soll einmal jährlich stattfinden. Durch den Erlös des 48-Stunden-Laufs von 2003 konnte das Familienzentrum in der Burgau in Wasserburg eingerichtet werden. 2007 bekam Wasserburg den Zuschlag für das 1. Mehrgenerationenhaus im Landkreis Rosenheim.

Ziel des Kinderschutzbundes und der Stadt Wasserburg ist eine Weiterführung des Mehrgenerationenhauses nach Förderschluss durch das Bundesministerium 2010/2011. Dafür benötigen wir Ihre Spende.

Organisationsteam:
Wasserburger Benefizlauf

**Deutscher Kinderschutzbund
Kreisverband Rosenheim e.V.**
Färberstr. 19
83022 Rosenheim



und **Regionalbüro Wasserburg**
Auf der Burg 11
83512 Wasserburg am Inn
Telefonnummer: 0 80 71 - 51 03 00
Fax: 0 80 71 - 51 03 13



die lobby für kinder



Mehr
Generationen
Haus

Sonntag, **18. April 2010**
15.00 Uhr - Hauptlauf - 14.30 Uhr - Zwergerlauf

laufend helfen



1. Wasserburger Lauf

Alle sind herzlich willkommen!

Egal ob jung oder alt,
Läufer, Walker, oder Geher



WASSERBURG AM INN

Der Erlös des Benefizlaufes kommt ausschließlich den Kindern und Senioren im Mehrgenerationenhaus in Wasserburg am Inn zugute.

Jede Hilfe zählt, auch Nichtläufer können spenden.

Schirmherr:
Bürgermeister Michael Kölbl

Die verschiedenen Laufstrecken

➡ = Die Streckenlängen betragen 3,1 km, 6,2 km oder 9,3 km.
Eine Laufrunde führt vom Marienplatz auf dem Inn-Damm, über den Riedener Weg und unter der Schanze zurück zum Marienplatz.

➡ = Zwergerlstrücke - rund ums Rathaus

 = Verpflegungstelle



Start/Ziel:
Marienplatz Wasserburg am Inn

Mitlaufen/Walken/Gehen kann jeder:

Familien,
Senioren,
Kinder,
Laufgruppen.

Für Besucher und Teilnehmer gibt es ein buntes Rahmenprogramm mit Musik und Verpflegung

Anfahrt:

- über die Autobahn A8 München - Salzburg, Richtung Wasserburg am Inn.
- über B304 München - Wasserburg am Inn
- Stadtmitte - Marienplatz

Parken kostenlos in den Parkhäusern